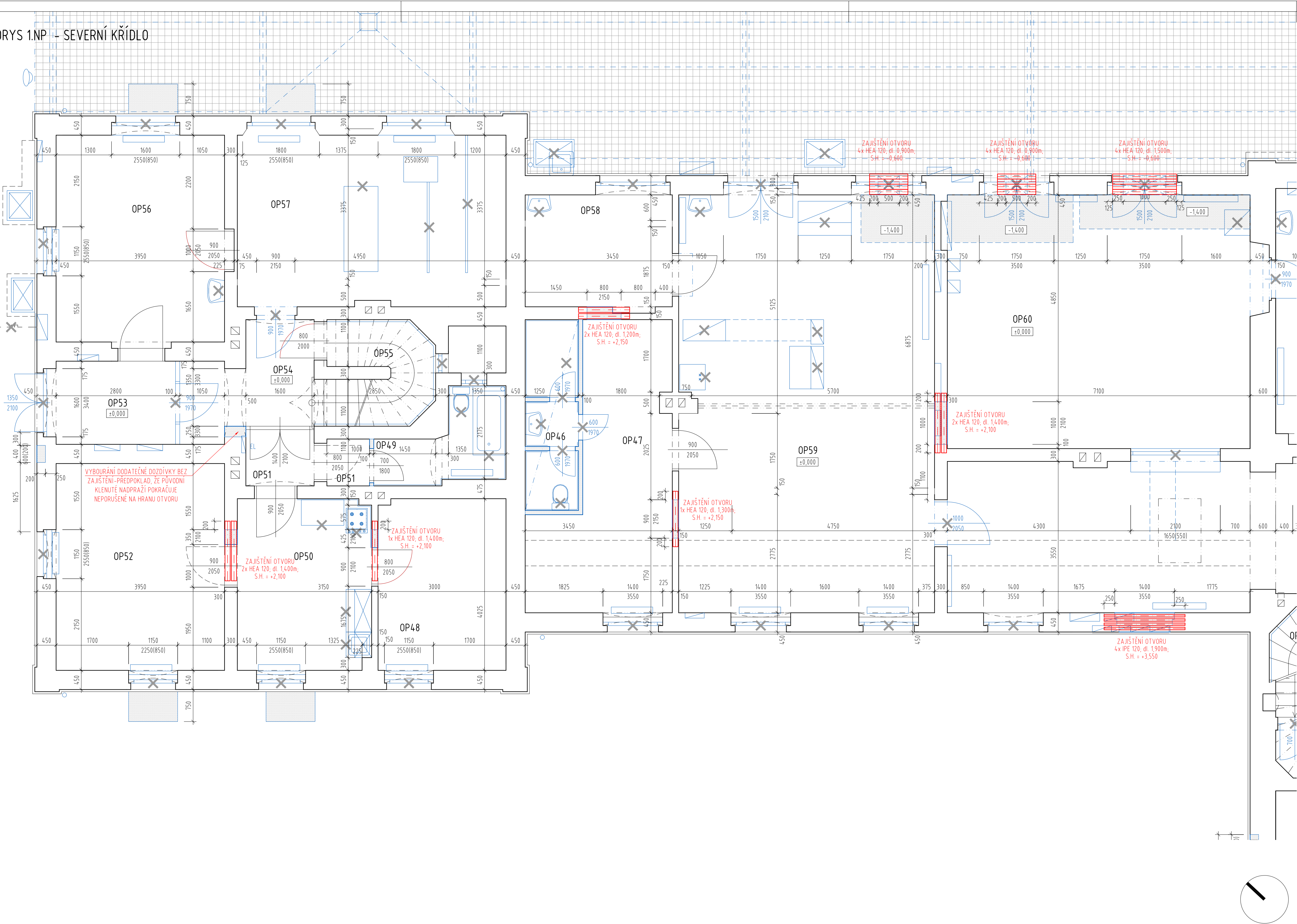


PŮDORYS 1.NP – SEVERNÍ KŘÍDLO
M 1:50




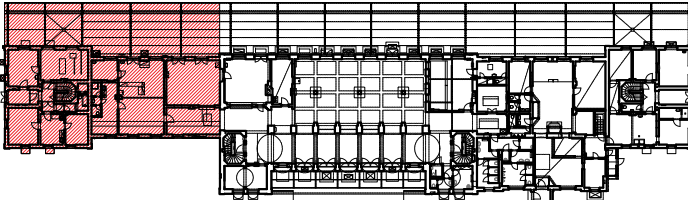



LEGENDA:

- VKLÁDANÉ OCELOVÉ KONSTRUKCE
- STÁVAJÍCÍ KONSTRUKCE
- BOURANÉ KONSTRUKCE

OCELOVÉ KONSTRUKCE
OCEL S235JR

POZNÁMKY:

- Všechny kóty a rozměry vztahující se k původním konstrukcím je nutné ověřit.
- Potřebné délky všech nových prvků je nutno ověřit na stavbě.
- Všechny nesrovnalosti mezi skutečným původním stavem objektu a stavem předpokládaným projektovou dokumentací nutno konzultovat s projektantem.
- Veškeré zásahy do nosných konstrukcí, které nejsou součástí projektu statiky, je nutno konzultovat se statikem.
- V případě zjištění snížené kvality nosného zdiva a dalších nosných konstrukcí nutno situaci konzultovat s projektantem.
- Během provádění je nutno konstrukce dočasně podepírat tak, aby byla zajištěna stabilita konstrukce a nedošlo k přetížení nebo nadměrným deformacím konstrukcí.
- Minimální uložení ocelových nosníků na nosném zdivu je vždy symetrické a je okótováno.
- Ocelové nosníky v místě uložení na zdivo podbetonovat – min. tloušťka betonu 100mm na zdravém zdivu.
- Před vybouráním nepodchytávaných stěny je nutné ověřit, zda konstrukce není nosná.
- Nenosné výplně otvorů přizdívat v pořadí od spodních pater do vyšších.
- Prostupy zděnými stěnami pro konstrukce VZT jsou zakresleny v části ASŘ. Prostupy průměru Ø200 mm budou zajištěny ocelovou trubkou TR 219x6,3 mm, průměry Ø250 trubkou TR 273x6,3 mm a průměry Ø300 trubkou TR 324x8 mm. Prostor mezi trubkami a zdivem souvisle vyplnit expanzní maltou.

<div>Ministerstvo dopravy Státní fond dopravní infrastruktury</div> <div></div>			
Jiná ověření:	Paré:		
<div>Orientační schéma:</div> <div></div>	<div>Razítko oprávněné osoby:</div> <div></div> <div>Podpis: _____ Datum: _____</div>		
Revize:	Datum:	Popis:	Kontroloval:
Stavebník/Investor:		Správa železnic, státní organizace	
Adresa:		Dlážděná 1003/7, 110 00 Praha 1	
Zástupce investora:		Stavební správa západ	
Adresa:		Sokolovská 1995/278, 190 00 Praha 9	
		<div>SPRÁVA ŽELEZNIC</div>	
Zhotovitel díla:		APRIS 3MP s.r.o.	
Adresa:		Baarova 231/36, 140 00 Praha 4	
Kontakt:		T: +420 261 260 358 E: apris@apris.cz	
		<div></div>	
Zhotovitel objektu:		APRIS 3MP s.r.o.	
Adresa:		Baarova 231/36, 140 00 Praha 4	
Kontakt:		T: +420 261 260 358 E: apris@apris.cz	
		<div></div>	
Hlavní projektant (HIP):		Ing. Vojtěch Hejl	Specialista: -
Název stavby/akce:	REKONSTRUKCE VÝPRVNÍ BUDOVY V ŽST. FRANTIŠKOVY LÁZNĚ		Označení investora: 5631700099
			Označení zhotovitele: 2020052
Název části:	Pozemní objekty výpravních budov a budov zastávek		Označení části: D.2.2.1
Název objektu/díle části:	Výpravní budova v žst. Františkovy Lázně		Označení objektu/komplexu: SO 00-71-01.02
Název přílohy:	Stavebně konstrukční řešení		Číslo přílohy: 2. 202a
Název díle části přílohy:	Půdorys 1.NP - severní křídlo		
Odpovědný projektant:	Zpracovatel přílohy:	Měřítko: 1:50	Stupeň dokumentace:
Ing. arch. M. Tylišová	Ing. Ivan Jeník	Formáty: 8xA4	PDPS
Kraj:	Katastrální území:	TUDU:	Smluvní datum zpracování:
Karlovarský	Františkovy Lázně	021111	13.6.2022
Označení investora: S 6 3 1 7 0 0 0 9 9 - P D P S - 0 2 2 0 1 -		Ověřeno: S O 0 0 7 1 0 2 - 0 1 -	Revize: 2 - 2 0 2 - P 0 1